

2021



SKANDIUM

KOE ASUMISEN UUSI TASO.

# B 100

MYYNNISSÄ

2H+KT

174 800 €

8. kerros

Myyntihinta

45.5 m<sup>2</sup>

Huoneistoala

Lainaosuus: 184 000 €

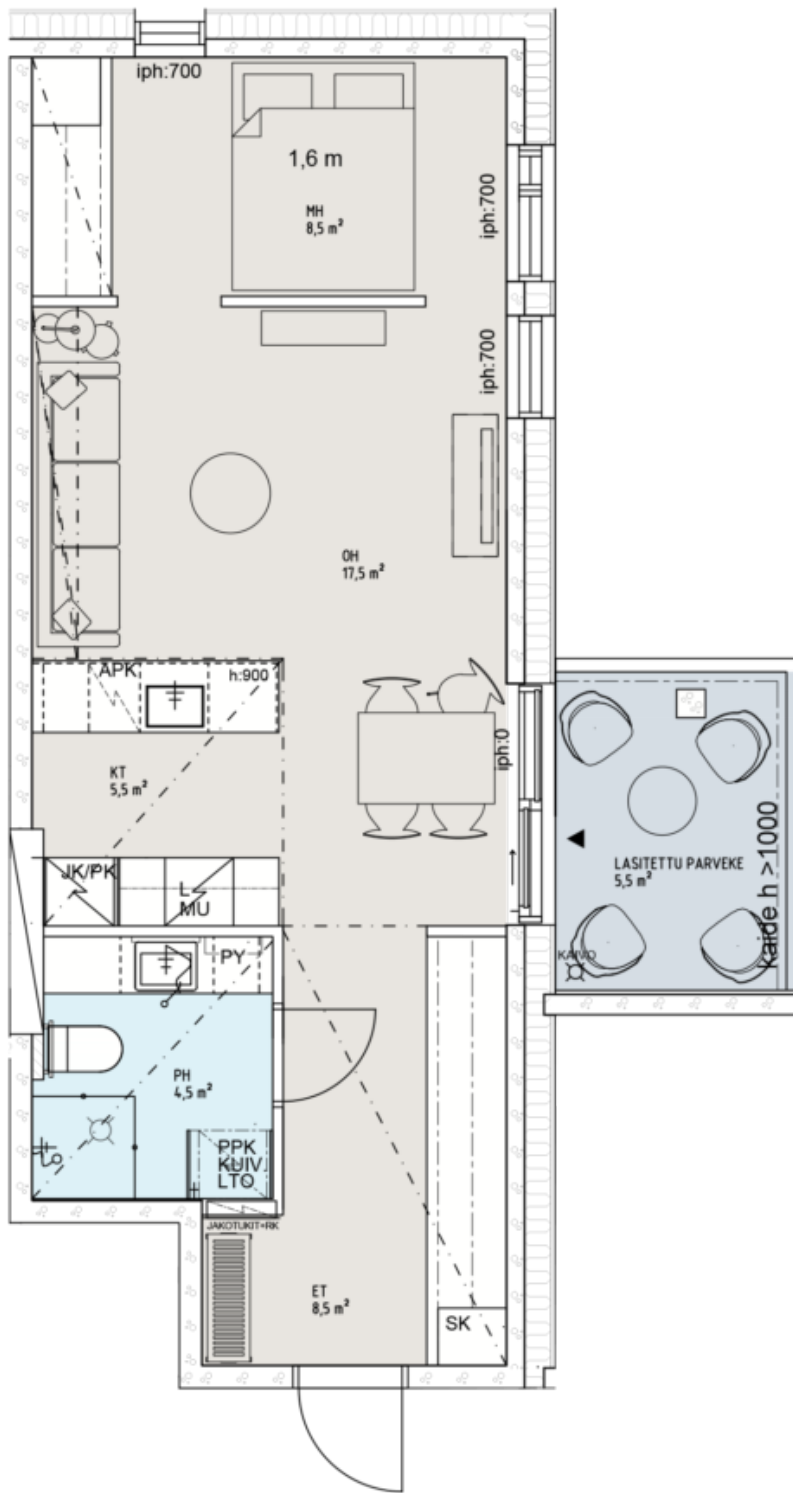
Velaton hinta: 358 800 €

Hoitovastike: 156,40 €/kk

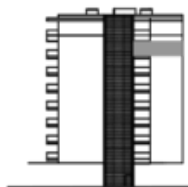
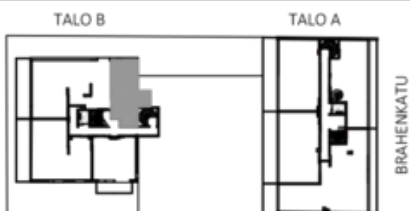
Rahoitusvastike: 793,50 €/kk

Rahoitusvastike 1.1.2022 alkaen 793,50EUR/kk.

Loppuvuosi 2021 maksetaan vain korot.



9.10.2018



1:50




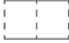



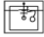
1M

5M



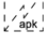









## PIIRUSTUSMERKKIEN SELITYKSET








### KALUSTEIDEN LYHENTEET

	= hyllykaappi
	= siivouskaappi
	= pyykkikaappi
	= keittiön työtaso ja alapuolista kaapistoa
	= keittiön kaapistoa
	= naulakko liukuovin
	= pesuhuoneen taso ja alapuolinen kalustejako + seinäkaappi + valopeili
	= pesuhuoneen taso ja peilikaappi

### LAITTEIDEN LYHENTEET

	= liesi ja uuni
	= liesi, uuni ja mikroaaltouuni
	= astianpesukone
	= jääkaappipakastin
	= jääkaappi
	= pakastin
	= mikroaaltouuni yläkaapissa
	= kiuas
	= tulo- ja poistoilmakone (alla pesutornivaraus)
	= tulo- ja poistoilmakone (alla pyykkikaappi ja pesukonevaraus)
	= tulo- ja poistoilmakone
	= pyyhekuivain
	= ryhmäkeskus ja jakotukki

### VESIKALUSTEIDEN MERKIT

	= suihku, suihkuseinä ja lattiakaivo
	= suihku, suihkunurkkaus ja lattiakaivo
	= suihku, suihkuseinä ja linjalattiakaivo
	= seinä wc-istuin
	= wc-istuin
	= pesuallas ja bidesuihku
	= keittiön allas
⊖	= pesukonehana tasossa
⊕	= pesukonehana seinällä, hana saunan seinällä

### HUONETILOJEN LYHENTEET

OH	olohuone
MH	makuuhuone
KT	keittotila
ET	eteinen
S	sauna
PH	pesuhuone / wc
VH	vaatehuone
KHH	kodinhoituhuone
—	alakattomerkinä

### HUONEISTOALAT JA HUONEALAT

Huoneistoala lasketaan huoneistoa ympäröivien seinien mukaan lukuunottamatta hormoneja, kantavia väliseiniä ja pilareita.

Huoneiden pinta-alat lasketaan tilaa ympäröivien seinien mukaan ja ne on ilmoitettu 0,5m<sup>2</sup> tarkkuudella. Toteutuvat pinta-alat saattavat poiketa vähäisissä määrin suunnitelmissa lasketuista luvuista.